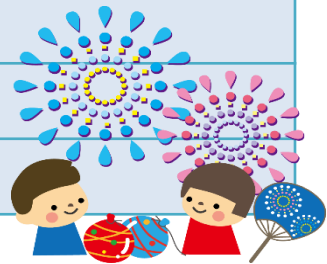


8月 糖尿病教室のご案内

対象：糖尿病患者さんとそのご家族
場所：原田病院5階 デモ厨房
時間：14：00～



日程		担当	内容
2日	金	臨床検査技師	自分の数値がよくわかる？検査データのおはなし
6日	火	医師	糖尿病の基本のキ！
7日	水	看護師	日常生活について～糖尿病との上手なつきあい方～
8日	木	理学療法士	運動のおはなし～運動で減らす体重増す寿命～
9日	金	薬剤師	薬の働きを知ろう！
14日	水	管理栄養士	糖尿病の食事ってどんなだろう
20日	火	看護師	日常生活について～糖尿病との上手なつきあい方～
22日	木	理学療法士	運動のおはなし～運動で減らす体重増す寿命～
23日	金	臨床検査技師	自分の数値がよくわかる？検査データのおはなし
27日	火	医師	糖尿病の基本のキ！
28日	水	管理栄養士	糖尿病の食事ってどんなだろう
30日	金	薬剤師	薬の働きを知ろう！



※管理栄養士のお話は、保険診療の対象になりますので予約が必要です。
3割負担：240円（参加者がおひとりの場合、個人指導となるので390円のご負担となります）また、食品交換票をお持ちのかたは、ご持参ください。
※咳・発熱など体調不良の方は参加ご遠慮ください。参加される方はマフの着用をお願いします。



お問い合わせ先：主治医・受付・看護師

私たちは、医療チームで
糖尿病患者さん・ご家族を支えます！